

Waldverein Regensburg e.V.  
Geschäftsstelle Fidelgasse 11  
93047 Regensburg  
Tel.: 09 41-56 72 82



Einladung zur Tageswanderung mit  
Hermann Grötsch  
am Samstag, 25.05.2023

Abensberg – Sandharlanden (Waltlhof) – Abensberg

**9:57 Uhr** Abf. Rgbg Hbf Zug RE 18 Gleis 5 nach Abensberg (PS 7)  
Zustieg in Prüfening um 10:02 Uhr möglich (PS 7)

Gehzeit:   Hinweg   ca. 2 Std./7 km;  
              Rückweg   ca. 1 ¼ Std./5 km;

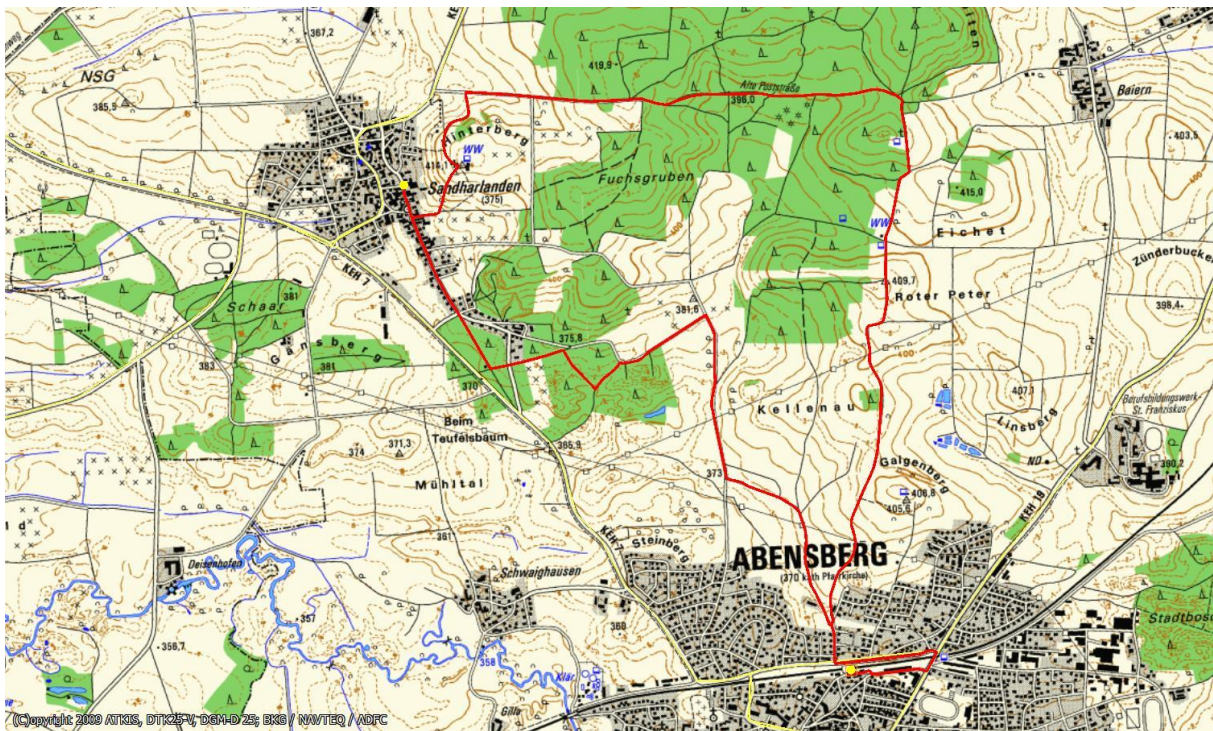
geplante Rückfahrt: 15:27 Uhr bzw. 16:32 Uhr, abhängig von der  
Dauer der Mittagspause;

Wanderroute: siehe Karte

Auch bei der Rückfahrt hält der Zug in Prüfening.

**Essenswunsch bitte bis spätestens **Dienstagnachmittag, 21.05.2024****  
**(spätere Meldungen können leider nicht mehr berücksichtigt werden)**

Waldverein Regensburg e.V.  
Geschäftsstelle Fidelgasse 11  
93047 Regensburg  
Tel.: 09 41-56 72 82



Gäste sind stets willkommen!

Hermann Grötsch Tel.: 7 32 01; nur am Wandertag: mobil: 0175/16 234 16.

Weitere Programme: [www.waldverein-regensburg.de](http://www.waldverein-regensburg.de)

Änderungen und Absagen vorbehalten. Teilnahme auf eigene Gefahr.



## SPEISEN

- Nr. 1 **Traditionell und doch immer modern**  
Stechfrischer Spargel mit Sauce Hollandaise  
und Kartoffeln c, g, l EUR 14,40
- Nr. 2 **Walthof-Teller**  
Stechfrischer Spargel mit Sauce Hollandaise,  
Kartoffeln und warmem Gewürzschinken c, g, l, 2, 3 EUR 17,90
- Nr. 3 **Tierisch gut**  
Stechfrischer Spargel mit Sauce Hollandaise und  
Kartoffeln, dazu paniertes Schweinelendchen A(Weizen), c, g, l EUR 18,90
- Nr. 4 **Schlemmer-Toast**  
Toast mit Gewürzschinken und stechfrischem Spargel,  
mit Käse überbacken und kleiner Salatgarnitur A(Weizen), c, g, l, 2, 3 EUR 14,40
- Nr. 5 **Toast "Hawai"**  
Toast mit Gewürzschinken und Ananas,  
mit Käse überbacken und kleiner Salatgarnitur A(Weizen), c, g, l, 2, 3 EUR 9,90
- Nr. 6 **Sauerei...**  
Panierte Schweinelendchen mit echt bayerischem  
Kartoffelsalat und kleiner Salatgarnitur A(Weizen), g, l EUR 11,40